



Ministère des Familles, de l'Enfance
et des Droits des femmes

PERCEPTIONS DE L'ÉGALITÉ ENTRE LES FEMMES ET LES HOMMES EN FRANCE

REGARDS CROISÉS

Vos contacts:

Julie GAILLOT

Pôle Society – *Directrice Adjointe*

01 57 00 59 06 – julie.gaillot@csa.eu

Thomas GENTY

Pôle Society – *Chef de groupe*

01 57 00 59 62 – thomas.genty@csa.eu



Septembre 2016 / Étude n°1600603



MÉTHODOLOGIE

MÉTHODOLOGIE



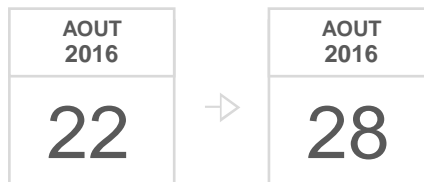
MODE DE RECUEIL

Questionnaire auto-administré
en ligne sur panel

Le questionnaire comprenait 28 questions abordant les thèmes des inégalités femmes/hommes au foyer, à l'école, dans l'espace public ou au travail, les droits des femmes en France, ainsi que le féminisme.



DATES DE TERRAIN



CIBLES INTERROGÉES

Trois échantillons :

- un échantillon de **1 001 hommes âgés de 15 ans et plus** représentatif de la population française masculine âgée de 15 ans et +, constitué d'après la méthode des quotas (âge, CSP, région, catégorie d'agglomération)
- un échantillon de **1 259 femmes âgées de 15 ans et plus** représentatif de la population française féminine âgée de 15 ans et +, constitué d'après la méthode des quotas (âge, CSP, région, catégorie d'agglomération)
- Dont un sur-échantillon de **327 femmes âgées de 15 à 20 ans** représentatif de la population française féminine âgée de 15 ans et plus, constitué d'après la méthode des quotas (âge, CSP, région)

Lors du traitement des résultats, chaque cible a été remise à son poids réel dans la population française



Ensemble
des femmes



Femmes
de 15 à 20 ans



Hommes

Ces trois pictogrammes permettent d'identifier dans le rapport lorsqu'il s'agit de résultats auprès de la cible des femmes âgées de 15 ans et plus, des femmes âgées de 15 à 20 ans, des hommes âgés de 15 ans et plus

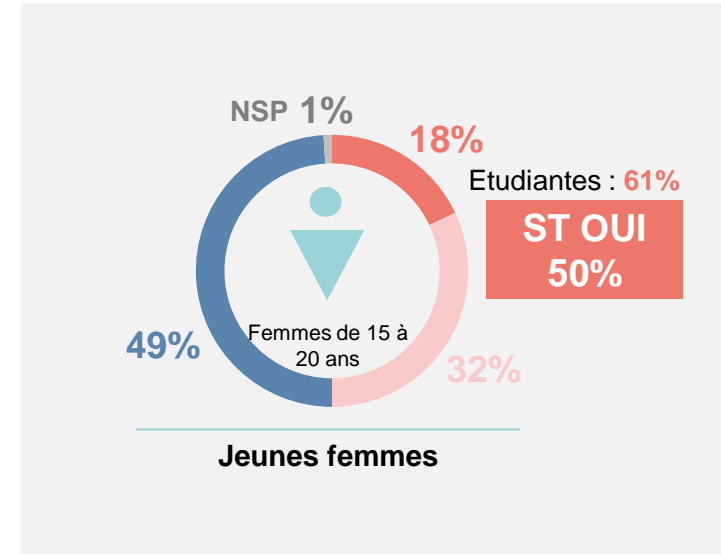
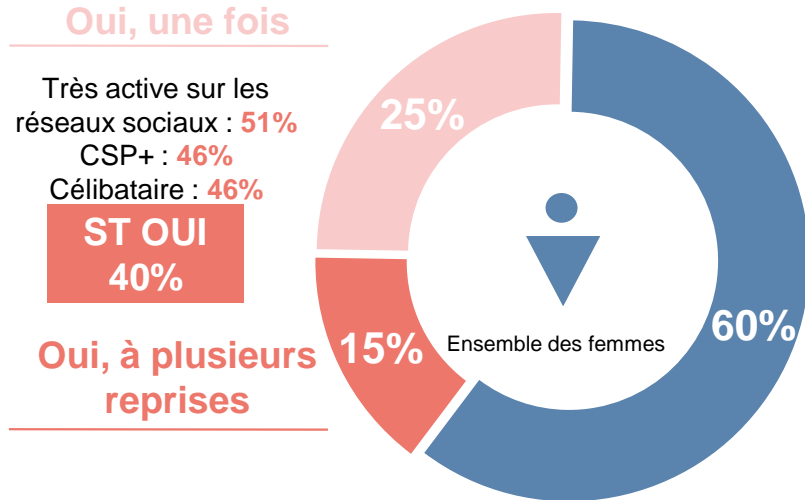


1

L'EXPÉRIENCE DU SEXISME :

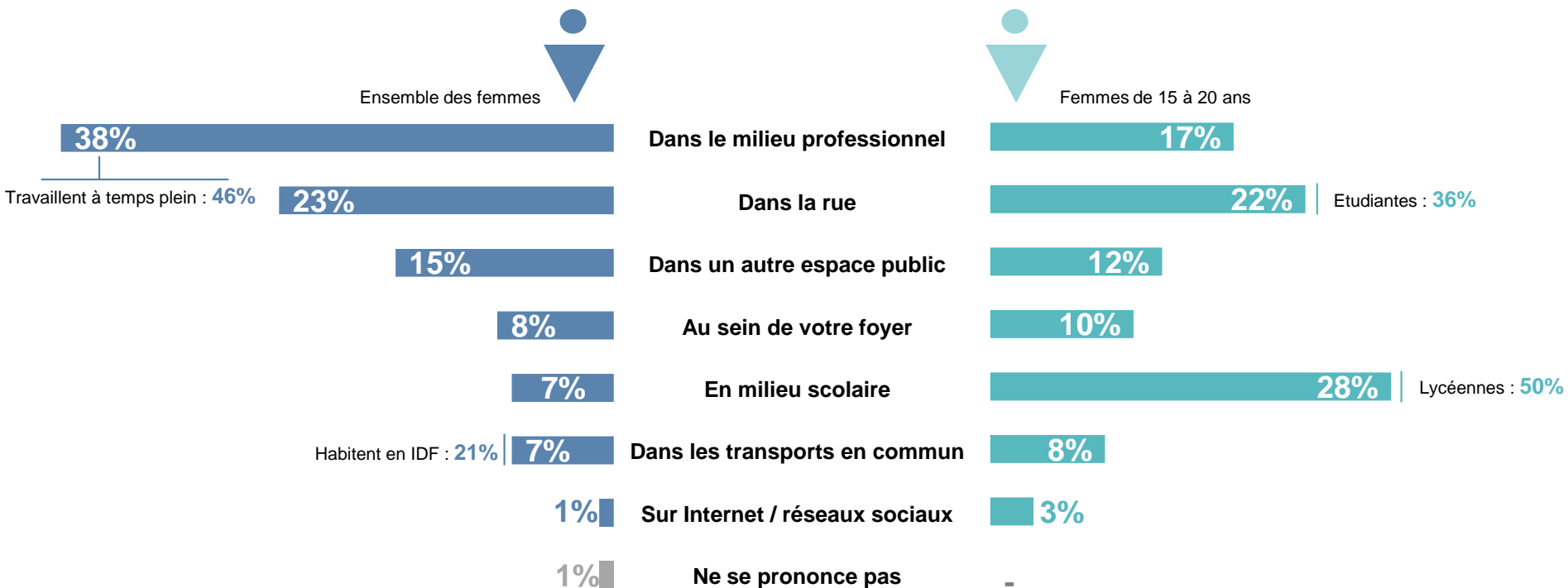
EN 2016, DES SITUATIONS D'INJUSTICE FAITES
AUX FEMMES ENCORE TRÈS RÉPANDUES.

4 INTERROGÉES SUR 10 RÉCEMMENT VICTIMES D'UNE INJUSTICE OU D'UNE HUMILIATION PARCE QU'ELLES SONT DES FEMMES



Q21. Avez-vous été dernièrement victime d'une injustice ou d'une humiliation parce que vous êtes une femme ?
Base : ensemble des femmes (1259 individus)

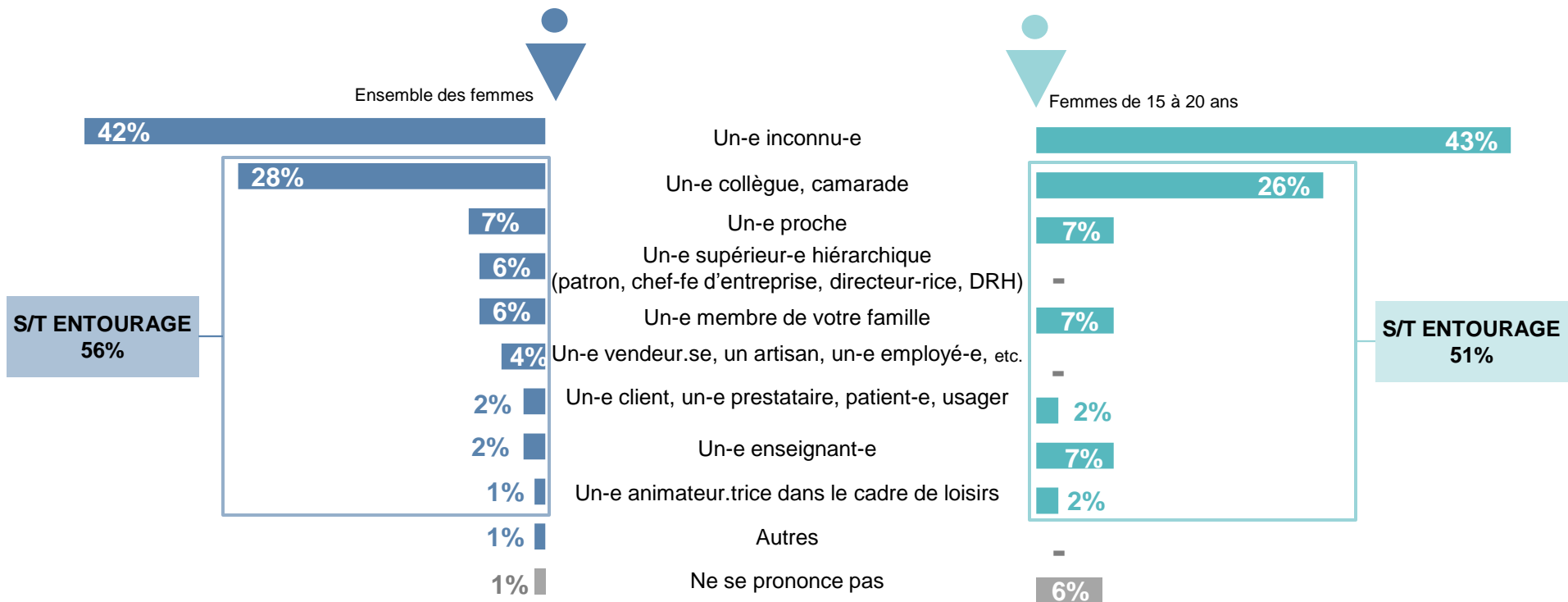
LES MILIEUX PROFESSIONNEL ET SCOLAIRE, PRINCIPAUX LIEUX DE CES INJUSTICES



Q23. Où s'est déroulée cette situation ?

Base : femmes ayant déclaré avoir été victimes d'une injustice ou d'une humiliation (528 femmes de 15 ans et plus, dont 163 âgées de 15 à 20 ans)

PLUS DE LA MOITIÉ DES ACTES SEXISTES ÉMANE DE L'ENTOURAGE

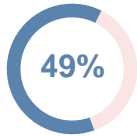


Q23bis. Qui était à l'origine de cette situation ?

Base : femmes ayant déclaré avoir été victimes d'une injustice ou d'une humiliation (528 femmes de 15 ans et plus, dont 163 âgées de 15 à 20 ans)

1 FEMME SUR 2 A DÉJÀ SUBI DES REMARQUES EMBARRASSANTES OU TRÈS EMBARRASSANTES SUR SON LIEU DE TRAVAIL

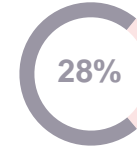
ont déjà vécu une de ces situations



35-49 ans : 57%
Diplôme inférieur au Bac : 54%

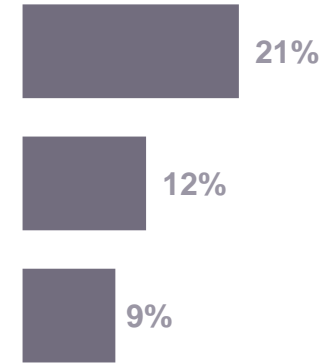
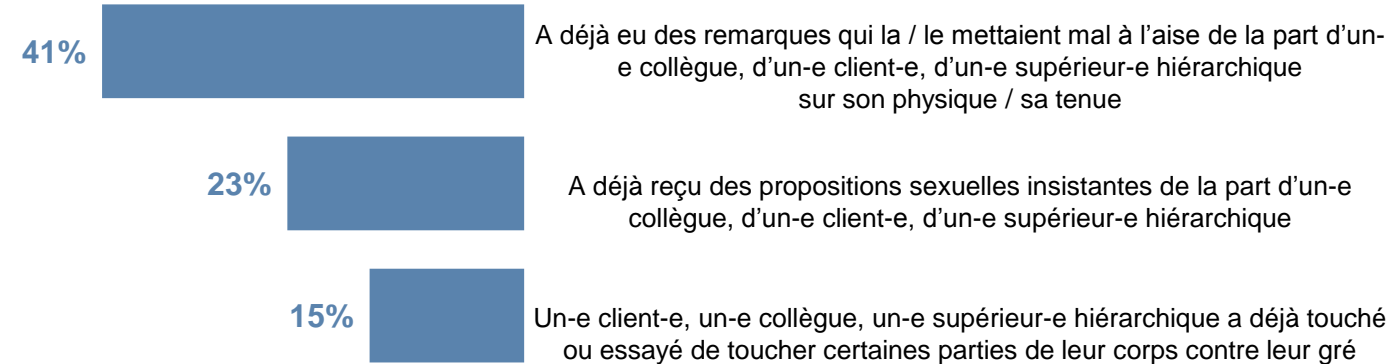
Ensemble des femmes

Moins de 35 ans : 34%
Diplôme inférieur au Bac : 38%
Actifs sur les réseaux sociaux : 35%



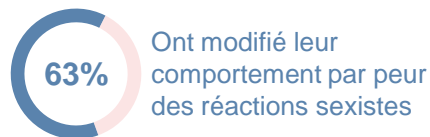
ont déjà vécu une de ces situations

Hommes



Q10. Avez-vous déjà vécu une des situations suivantes dans votre environnement professionnel de la part d'un(e) client, d'un(e) collègue, d'un(e) supérieur hiérarchique ?
Base des salariés (537 femmes et 612 hommes)

DES MANIFESTATIONS DU SEXISME QUI ENTRAÎNENT DES ATTITUDES D'ÉVITEMENT (EN PARTICULIER CHEZ LES JEUNES)



Ensemble des femmes



Femmes de 15 à 20 ans



Oui, à plusieurs reprises Oui, une fois



2

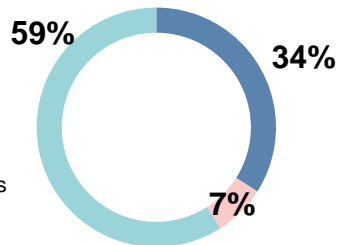
DES STÉRÉOTYPES PERSISTANTS

DES FEMMES QUI S'AUTO-DÉPRÉCIENT PARFOIS, SURTOUT DANS LES FILIÈRES SCIENTIFIQUES, TECHNOLOGIQUES OU SPORTIVES

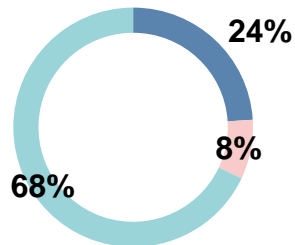


Ensemble des femmes

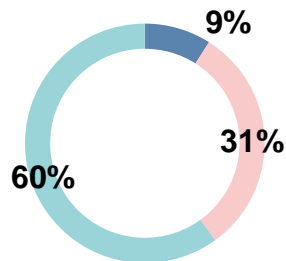
FILIÈRES LITTÉRAIRES



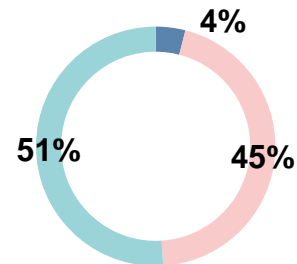
FILIÈRES ARTISTIQUES



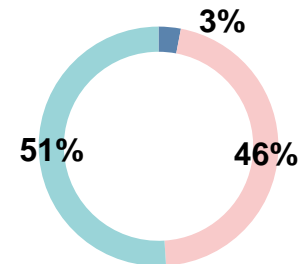
FILIÈRES SCIENTIFIQUES



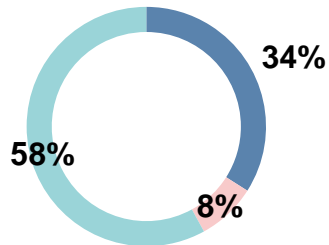
FILIÈRES TECHNOLOGIQUES



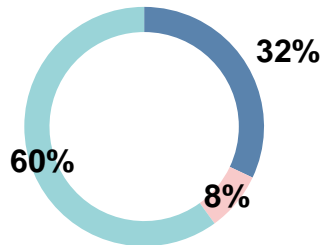
FILIÈRES SPORTIVES



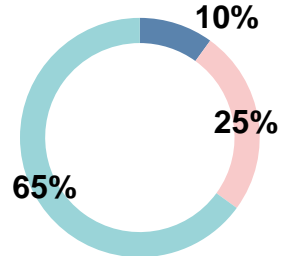
FILIÈRES LITTÉRAIRES



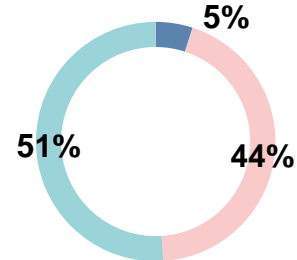
FILIÈRES ARTISTIQUES



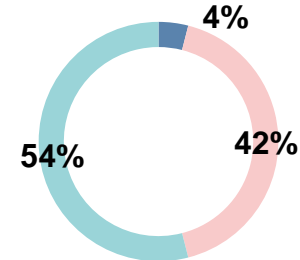
FILIÈRES SCIENTIFIQUES



FILIÈRES TECHNOLOGIQUES



FILIÈRES SPORTIVES



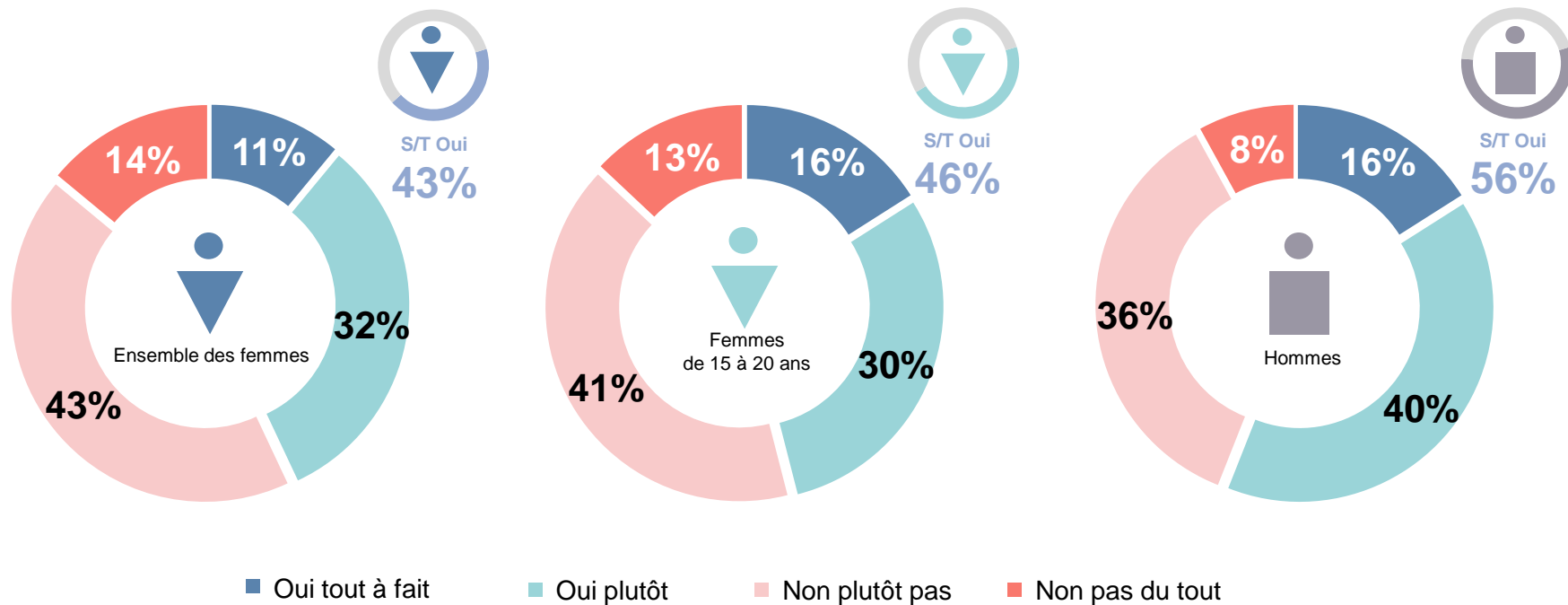
Hommes

Q13. Pour chacune des filières d'études suivantes, merci d'indiquer si, selon vous, les filles ou les garçons ont le plus de chances de réussite ?

Base totale (1 259 femmes âgées de 15 ans et plus dont 327 femmes âgées de 15 à 20 ans et 1 001 hommes âgés de 15 ans et plus)

- Les filles ont plus de chances de réussite que les garçons
- Les garçons ont plus de chances de réussite que les filles
- Les filles et les garçons ont autant de chances de réussite

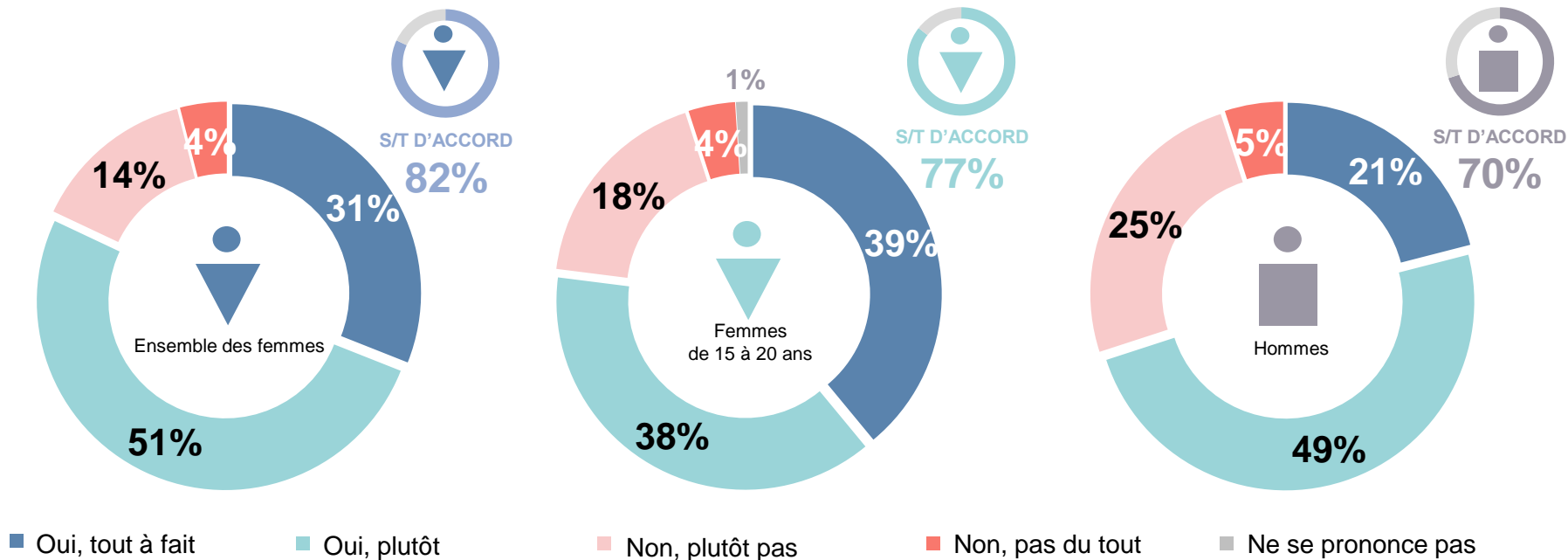
CONSEILS D'ORIENTATION ET STÉRÉOTYPES DE GENRE



Q14. D'après vous, est-ce que les filles et les garçons reçoivent les mêmes conseils en matière d'orientation pour leur parcours scolaire ?
Base totale (1 259 femmes âgées de 15 ans et plus dont 327 femmes âgées de 15 à 20 ans et 1 001 hommes âgés de 15 ans et plus)

LA PUBLICITÉ COMPLEXE LES FILLES

LA PUBLICITÉ DONNE UNE IMAGE QUI
DONNE DES COMPLEXES AUX FEMMES



Q9. Êtes-vous d'accord avec les affirmations suivantes : « La publicité donne une image des femmes... »

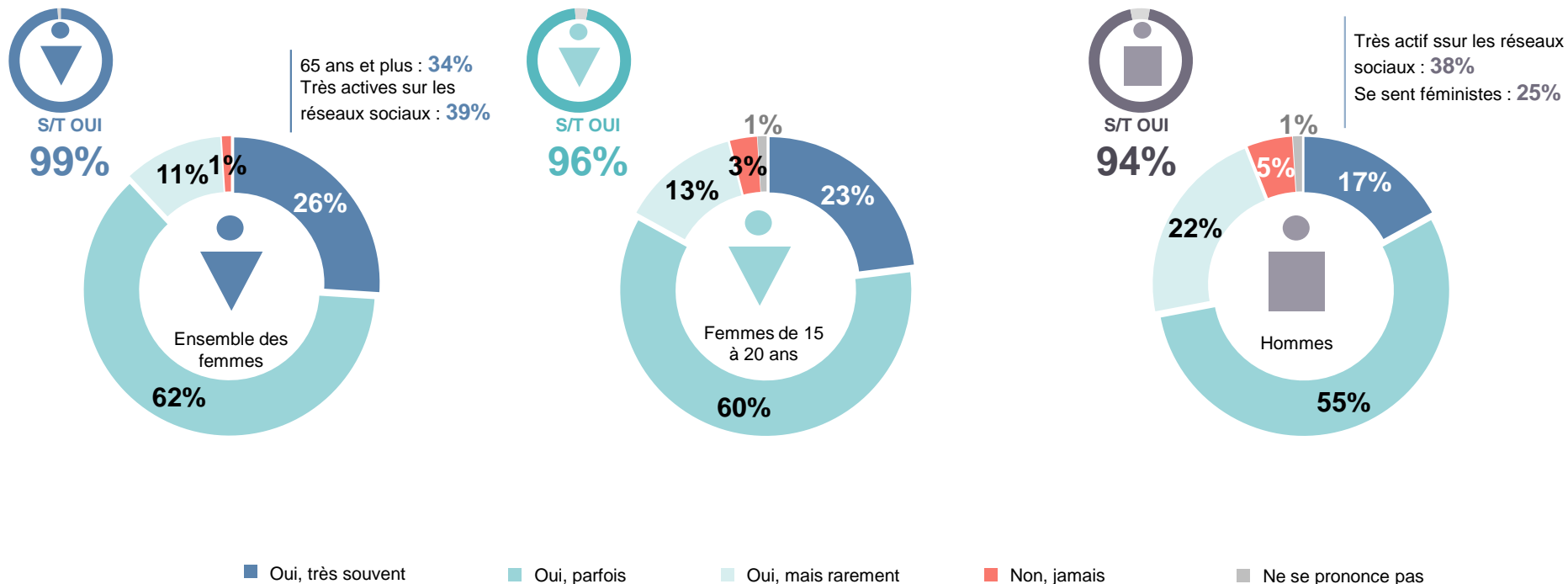
Base totale (1 259 femmes âgées de 15 ans et plus dont 327 femmes âgées de 15 à 20 ans et 1 001 hommes âgés de 15 ans et plus)



3

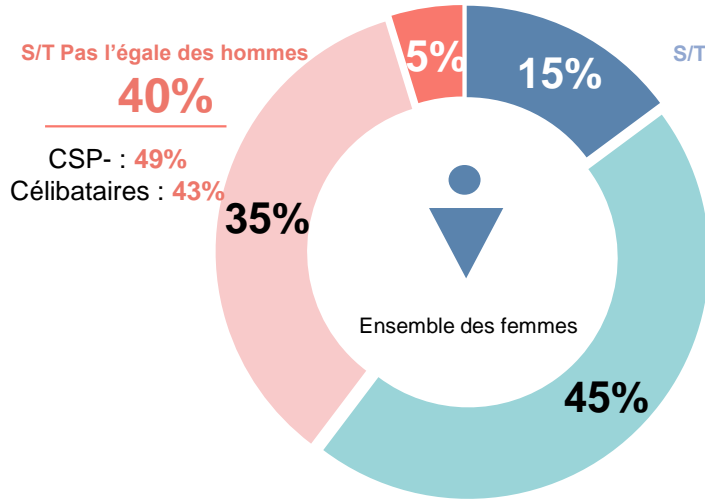
**DANS CE CONTEXTE, LA NÉCESSAIRE
MOBILISATION CONTRE LE SEXISME**

SEXISME : UN CONSTAT LARGEMENT PARTAGÉ



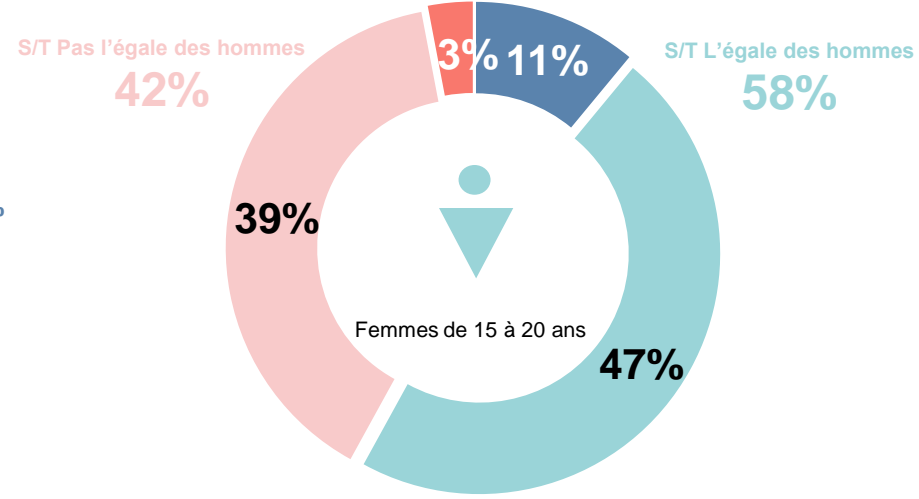
Q19. Pensez-vous que les femmes subissent des injustices ou des humiliations spécialement parce qu'elles sont des femmes ?
 Base totale (1 259 femmes âgées de 15 ans et plus dont 327 femmes âgées de 15 à 20 ans et 1 001 hommes âgés de 15 ans et plus)

4 FEMMES SUR 10 NE SE SENTENT PAS TRAITÉES EN ÉGAL DES HOMMES



S/T L'égal des hommes
60%

Cadres : 69%
Retraités : 65%
Diplôme > bac : 65%

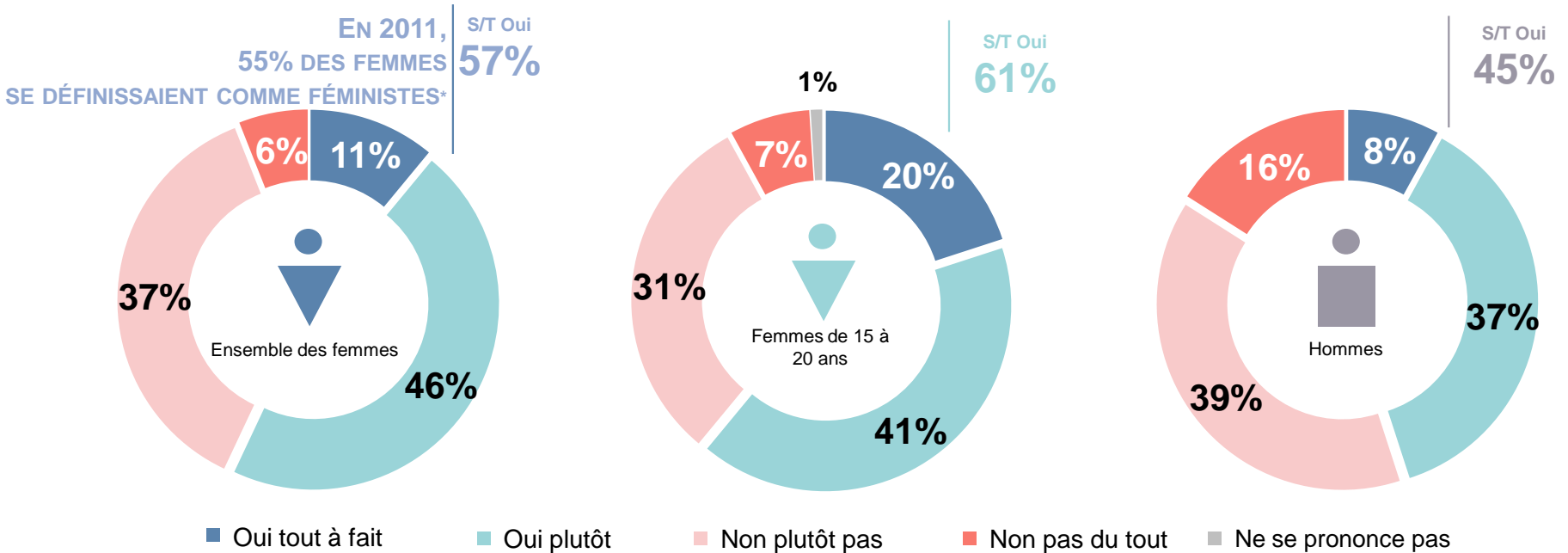


S/T L'égal des hommes
58%

■ Complètement l'égal des hommes ■ Plutôt l'égal des hommes ■ Pas vraiment l'égal des hommes ■ Pas du tout l'égal des hommes

Q1. En général dans votre vie quotidienne, avez-vous le sentiment d'être considérée comme...?
Base : ensemble des femmes (1 259 individus)

57% DES INTERROGÉES SE DISENT FÉMINISTES



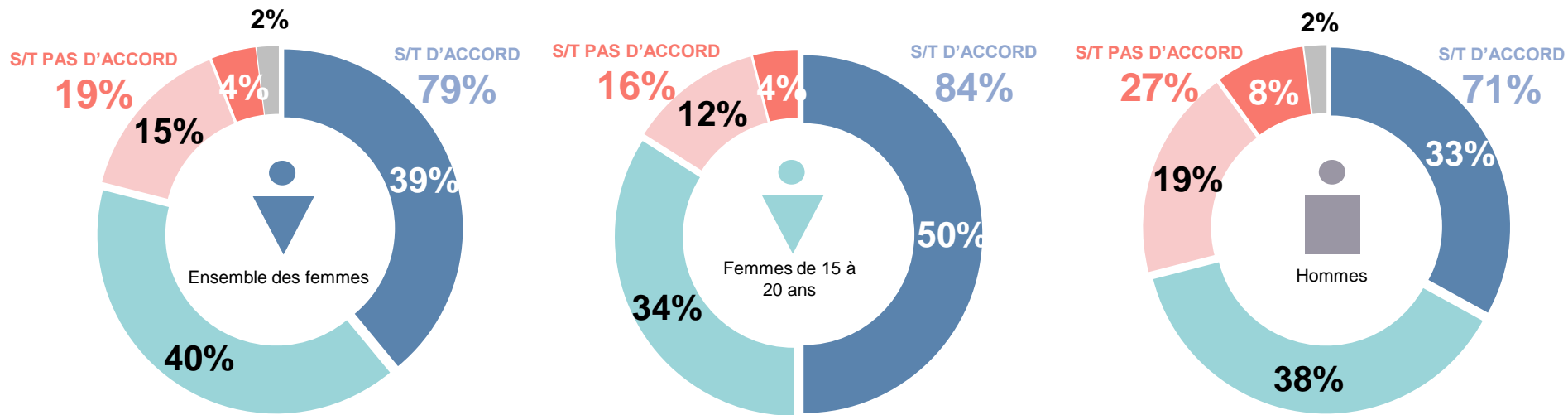
Q6. Personnellement, est-ce que vous vous sentez féministe ?

Base totale (1 259 femmes âgées de 15 ans et plus dont 327 femmes âgées de 15 à 20 ans et 1 001 hommes âgés de 15 ans et plus)

* Rappel provenant d'une enquête Harris interactive pour Grazia réalisée par internet du 30 septembre au 3 octobre 2011

MÊME POUR CELLES QUI NE SONT PAS FÉMINISTES, UN COMBAT TOUJOURS D'ACTUALITÉ

LE FÉMINISME, C'EST UN COMBAT UTILE...

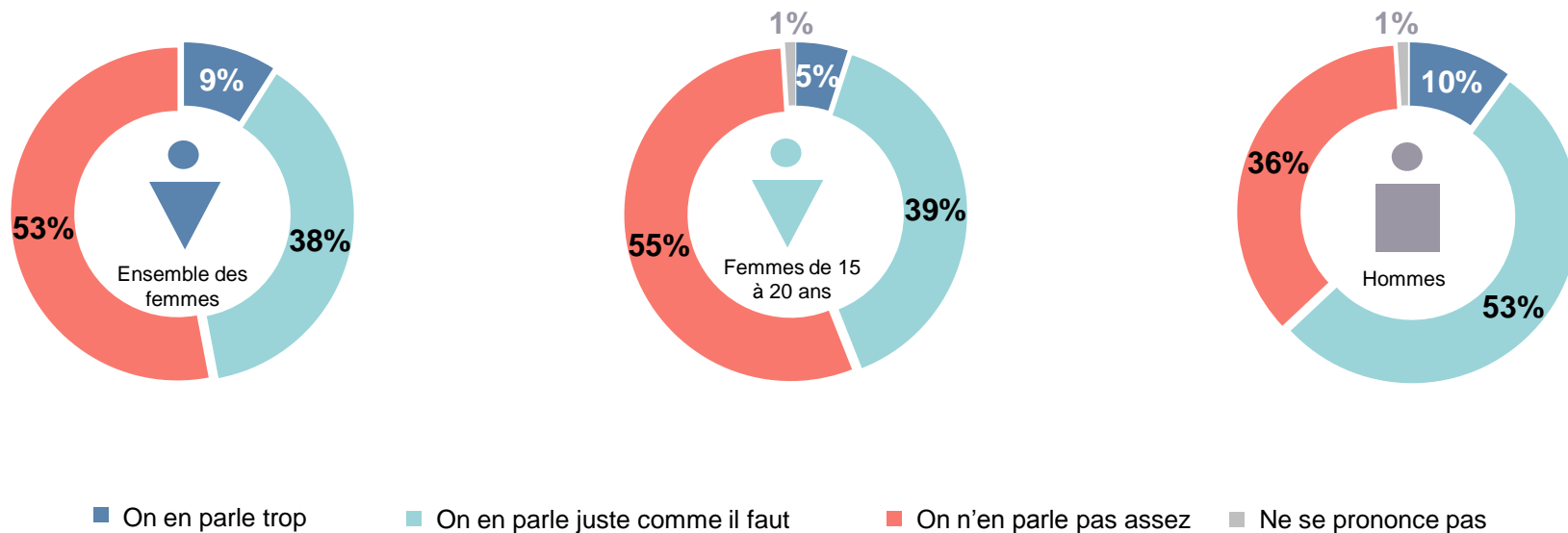


■ Tout à fait d'accord ■ Plutôt d'accord ■ Plutôt pas d'accord ■ Pas du tout d'accord ■ Ne se prononce pas

Q7. Pour chacune des affirmations suivantes, pouvez-vous indiquer si vous êtes d'accord ?

Base totale (1 259 femmes âgées de 15 ans et plus dont 327 femmes âgées de 15 à 20 ans et 1 001 hommes âgés de 15 ans et plus)

MAIS UN SUJET DONT ON NE PARLE PAS ASSEZ



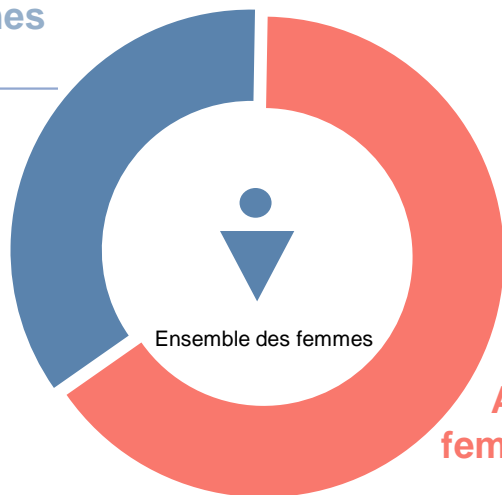
Q20. Avez-vous le sentiment qu'on parle suffisamment des injustices liées au sexisme ?

Base totale (1 259 femmes âgées de 15 ans et plus dont 327 femmes âgées de 15 à 20 ans et 1 001 hommes âgés de 15 ans et plus)

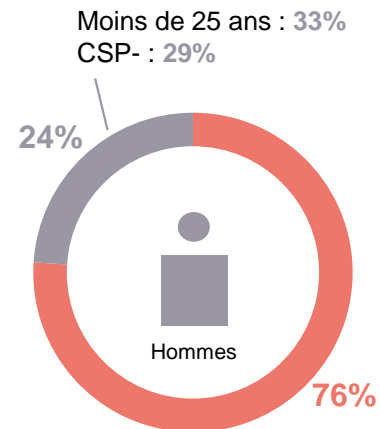
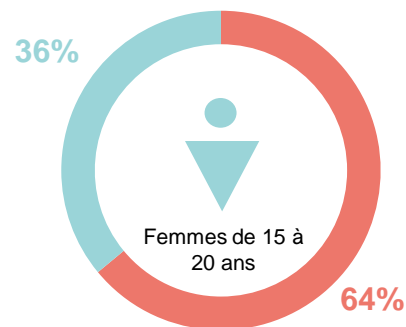
ET L'AFFAIRE DE TOUTES ET DE TOUS !

LA LUTTE CONTRE LES INÉGALITÉS ENTRE LES FEMMES ET LES HOMMES, ÇA CONCERNE...

Surtout les femmes
35%



Autant les femmes que les hommes
65%



Q5. Selon vous, la lutte contre les inégalités entre les femmes et les hommes, ça concerne...

Base totale (1 259 femmes âgées de 15 ans et plus dont 327 femmes âgées de 15 à 20 ans et 1 001 hommes âgés de 15 ans et plus)

MERCI



Ministère des Familles, de l'Enfance
et des Droits des femmes